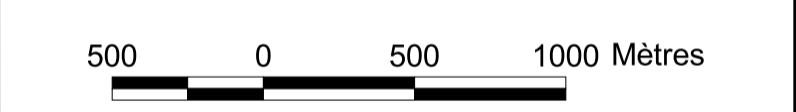


- Légende**
- CONCENTRATION D'ACTIVITÉS RÉCRÉATIVES**
- Axe régional de développement récréotouristique
 - Zone de récréation extensive
 - Zone de récréation intensive
 - Zone de récréation semi-intensive
 - Pôle d'activités proposé
- ÉLÉMENTS D'INTÉRÊT RÉCRÉATIF ET TOURISTIQUE**
- Commerces et services liés au récréotourisme
 - Secteur patrimonial
 - Équipements récréatifs municipaux
 - Vue panoramique
 - Aire de rassemblement principal
- CIRCUITS RÉCRÉOTOURISTIQUES**
- Ceinture de randonnée du Mont Brome
 - L'Estriade
 - Route verte
 - Piste du Mont Berthier
 - Piste du Village
 - Piste projetée
 - Chemin panoramique
 - Chemin champêtre
 - Corridor récréatif relié à l'eau
 - Aire de confinement du cerf de Virginie
 - Habitat du rat musqué
 - Structure d'accueil et d'information
- Autres symboles :**
- Limite municipale
 - Autoroute
 - Route secondaire
 - Réseau routier
 - Voie ferrée
 - Courbe de niveau (Équidistance 10 mètres)
 - Cours d'eau
 - Plan d'eau
 - Terres basses de la rivière Yamaska
 - Territoire de Ville de Bromont

Révision	Date	Initiales



Bromont
VILLE *branchée*

Ville de Bromont
88, boul. de Bromont
Bromont (Québec) J2L 1A1
Tél. : (450) 534-2021
Fax : (450) 534-1025
Courriel : ville@bromont.com

Nom du règlement :
PLAN D'URBANISME

Numéro du règlement :
875-2003

Titre du plan :
**CÉDULE "B"
CONCEPT DE DÉVELOPPEMENT
RÉCRÉOTOURISTIQUE**

Préparé par :
Wai Loi Wong, B.Sc. Géographie

Approuvé par :
Nicolas Rousseau, Ing. M. Ing.

Date : 12 décembre 2003
Feuille : 2 / 4