

# LE PARC INDUSTRIEL DE BROMONT



PHOTO: J. L. BÉGIN / J. L. BÉGIN PHOTOGRAPHY

Un ciel d'un bleu incroyable.  
De montagnes en cantons,  
en mode relax, je découvre de nouveaux horizons. Des gens doués pour la vie des gens qui nous invitent à rencontrer cette grande beauté qui les habite.

## un mode de vie nous habite

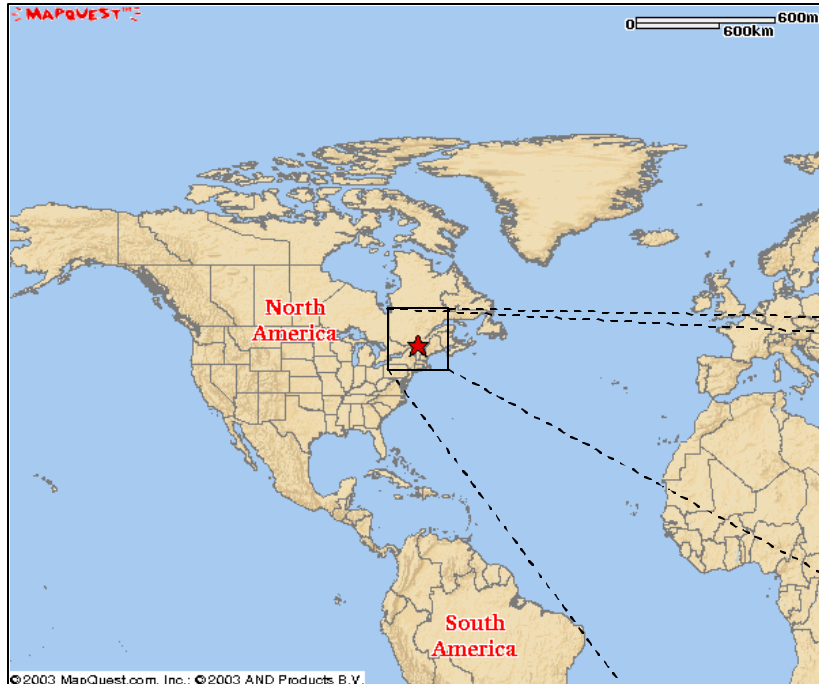


 1 8MODE DE VIE

[www.bromont.com](http://www.bromont.com)

**Bromont**  
VILLE  
br@nchée

# LOCALISATION



## BASSIN DE POPULATION

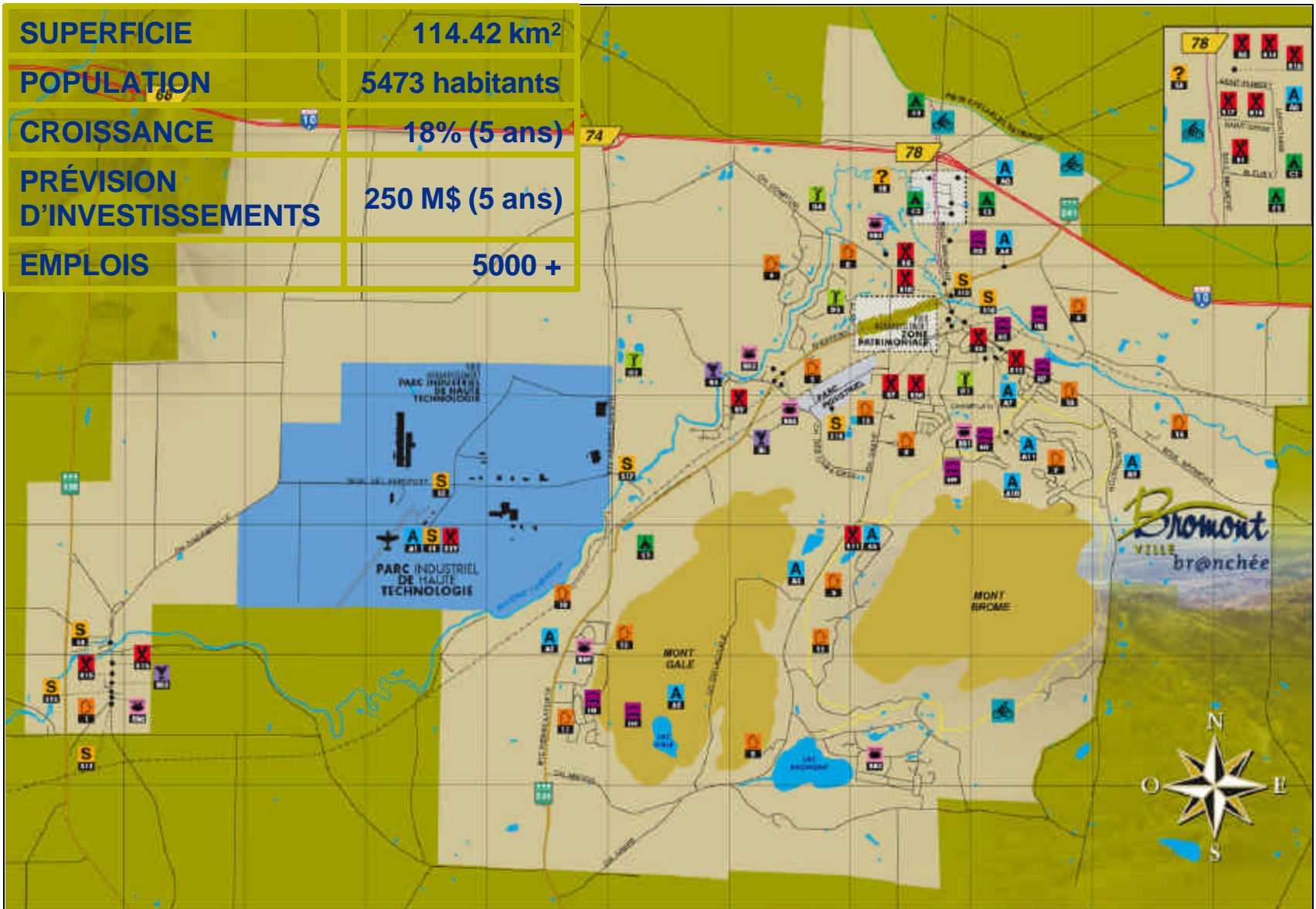
|            |         |           |
|------------|---------|-----------|
| RAYON      | 30 Km   | 70km      |
| POPULATION | 142 813 | 1 198 774 |



- À 45 MINUTES DE MONTRÉAL
- À 30 MINUTES DE LA FRONTIÈRE AMÉRICAINE
- À 30 MINUTES DE L'UNIVERSITÉ DE SHERBROOKE

# BROMONT

|                                    |                        |
|------------------------------------|------------------------|
| <b>SUPERFICIE</b>                  | 114.42 km <sup>2</sup> |
| <b>POPULATION</b>                  | 5473 habitants         |
| <b>CROISSANCE</b>                  | 18% (5 ans)            |
| <b>PRÉVISION D'INVESTISSEMENTS</b> | 250 M\$ (5 ans)        |
| <b>EMPLOIS</b>                     | 5000 +                 |

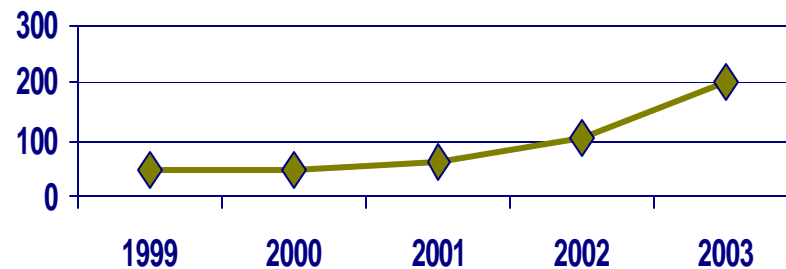


# VIVRE À BROMONT



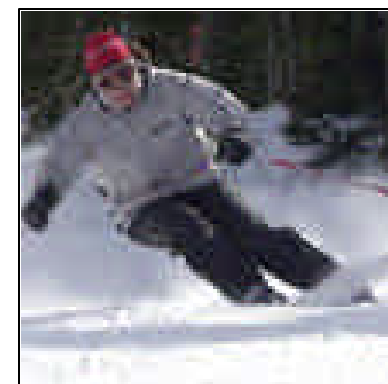
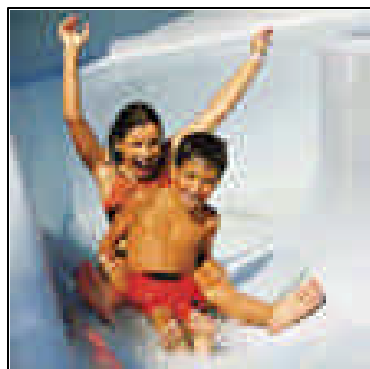
## PERMIS DE CONSTRUCTION

| 1999 | 2000 | 2001 | 2002 | 2003 (f) |
|------|------|------|------|----------|
| 44   | 44   | 62   | 104  | 200      |





**1 000 000 DE VISITEURS PAR ANNÉE !**



un mode  
de vie  
nous habite


 BROMONT  
 VILLE  
 br@nchée

Découvrez la carte des attraits touristiques de Bromont



VILLE DE BROMONT

CITOYENS

HABITATION

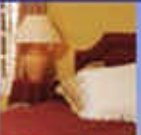
AFFAIRES

TOURISME

BROMONT BRANCHÉE

météo

13°



ÉVÉNEMENTS

FORUM


 BROMONT  
 VILLE  
 br@nchée

ORGANISMES DU MILIEU

SERVICES EN LIGNE

QUOI FAIRE SI

TEMPS LIBRES

CALENDRIER

ACTUALITÉS

PETITES ANNONCES

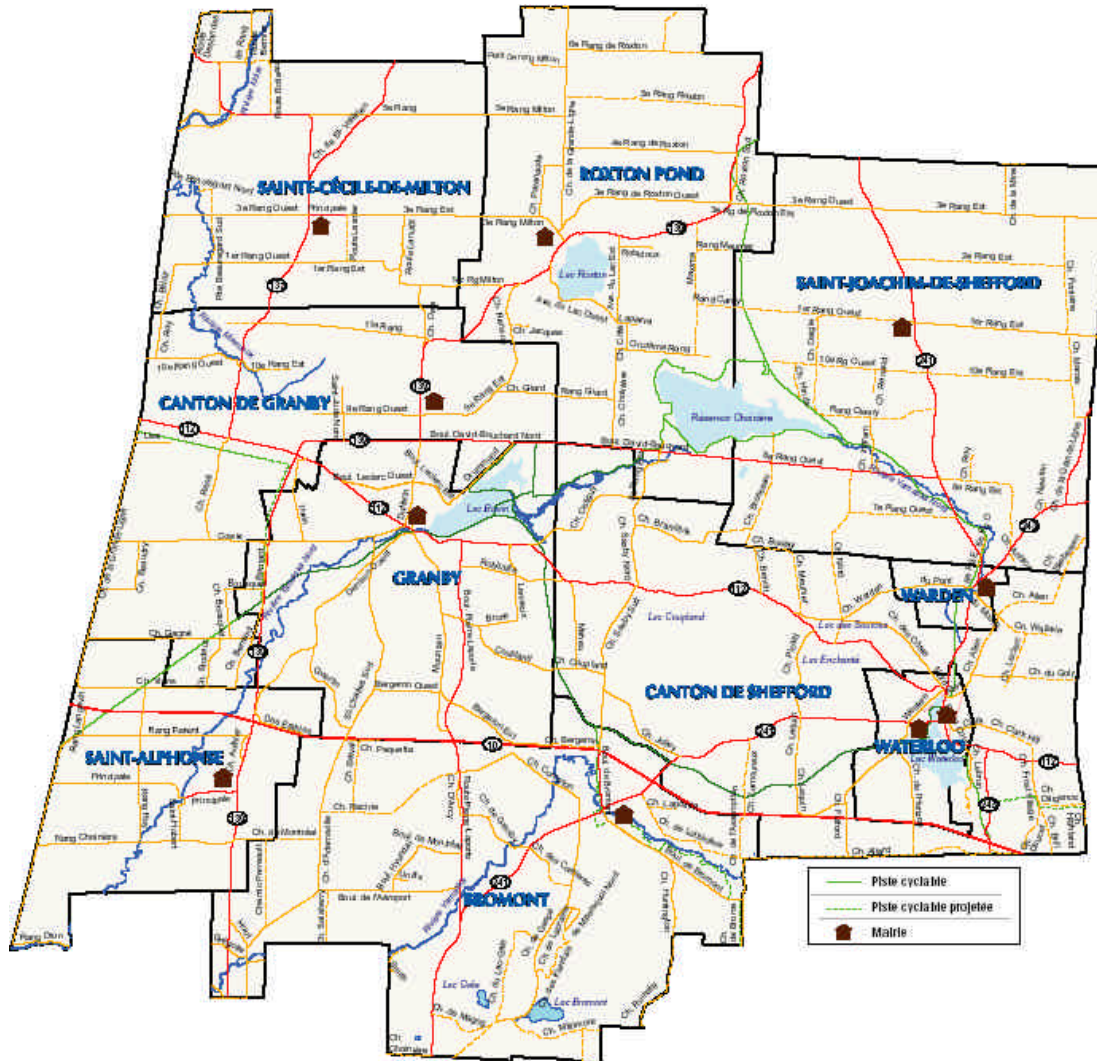
INTRANET MUNICIPAL



[www.bromont.com](http://www.bromont.com)



# MRC HAUTE-YAMASKA RÉGION INDUSTRIELLE



## PRINCIPAUX SECTEURS

- ÉLECTRIQUE ET ÉLECTRONIQUE
- MÉTAL, MACHINERIE ET MATÉRIEL DE TRANSPORT
- TEXTILES ET VÊTEMENTS
- CAOUTCHOUCS ET PLASTIQUES
- BIOALIMENTAIRE
- BIOTECHNOLOGIE

## DONNÉES RÉGIONALES

- 77 000 HABITANTS
- 400 INDUSTRIES
- 14 000 EMPLOYÉES
- 4,8 MILLIARDS \$ D'EXPORTATION
- 1,8 MILLION DE TRAVAILLEURS DANS UN RAYON DE 85 KM

# POURQUOI BROMONT ?

- AÉROPORT RÉGIONAL
- PRÈS DE L'AÉROPORT INTERNATIONAL DE MONTRÉAL
- PRÈS DE LA FRONTIÈRE AMÉRICAINE
- PROJET D'UN COMPLEXE INDUSTRIEL (2004)
- INDUSTRIES IMPORTANTES DÉJÀ ÉTABLIES
- RÉGION BILINGUE
- QUALITÉ DE LA MAIN D'ŒUVRE LOCALE
- QUALITÉ DE VIE

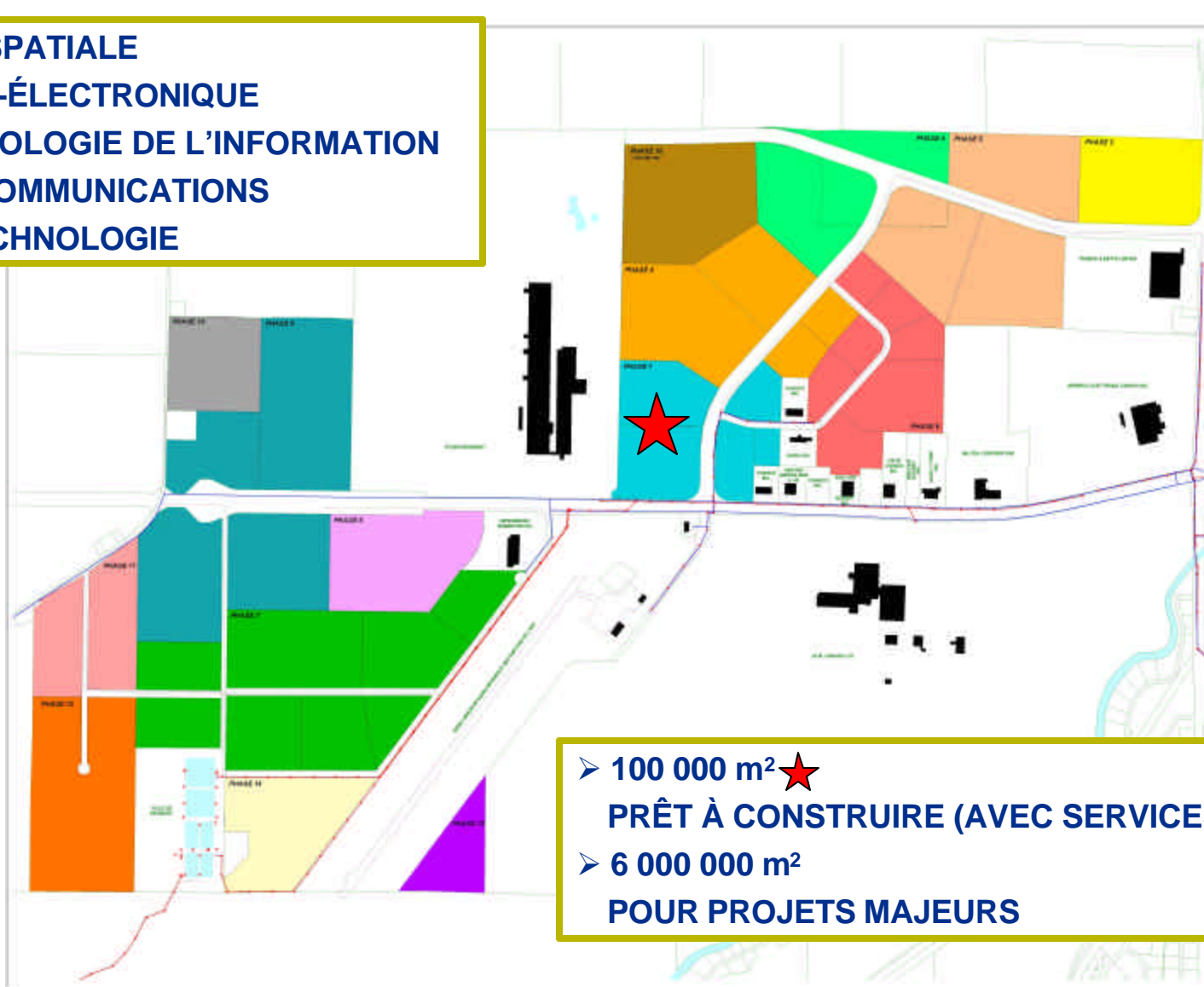


- TAXES MUNICIPALES COMPÉTITIVES
- TERRAINS DE TOUTE GRANDEUR
- QUALITÉ DE L'ENVIRONNEMENT
- FIBRE OPTIQUE DISPONIBLE
- INTERNET HAUTE VITESSE
- PROGRAMME DE CONTRÔLE DE LA QUALITÉ DE L'EAU
- PROGRAMME DE PROTECTION CONTRE LES INCENDIES
- RABAIS DE TAXES SUR NOUVELLES CONSTRUCTIONS

## BRANCHÉE SUR LE MONDE !

# PARC INDUSTRIEL DE HAUTE TECHNOLOGIE

- AÉROSPATIALE
- MICRO-ÉLECTRONIQUE
- TECHNOLOGIE DE L'INFORMATION
- TÉLÉCOMMUNICATIONS
- BIOTECHNOLOGIE



- 100 000 m<sup>2</sup> ★
- PRÊT À CONSTRUIRE (AVEC SERVICES)
- 6 000 000 m<sup>2</sup>
- POUR PROJETS MAJEURS

| INDUSTRIES                       | CONTACTS   | DIVISIONS                                      | EMPLOIS     |
|----------------------------------|--|--|-------------|
| DALSA SEMICONDUCTOR              | <a href="http://www.dalsasemi.com">www.dalsasemi.com</a>                 | Circuits intégrés                              | 245         |
| DCC QUÉBEC                       | <a href="http://www.dcc.ca">www.dcc.ca</a>                               | Pigments organiques                            | 8           |
| GE CANADA                        | <a href="http://www.ge.com">www.ge.com</a>                               | Aubes pour moteurs d'avions                    | 675         |
| IBM CANADA                       | <a href="http://www.chips.ibm.com">www.chips.ibm.com</a>                 | Composantes microélectroniques                 | 2500        |
| MÉDIMEC                          | <a href="http://www.medimec.com">www.medimec.com</a>                     | Équipement médical et usinage en salle blanche | 2           |
| QUALIT-TUBE                      |  | Tubes d'acier                                  | 56          |
| QUEBECOR WORLD                   | <a href="http://www.quebecorworld.com">www.quebecorworld.com</a>         | Annuaire téléphonique, imprimerie commerciale  | 82          |
| SPÉCIALITÉS INDUSTRIELLES CANADA | <a href="http://www.sic-cleanroom.com">www.sic-cleanroom.com</a>         | Équipements et services pour salles blanches   | 56          |
| TECHNOLOGIE ESTRIE               | <a href="http://www.technologieestrie.com">www.technologieestrie.com</a> | Assemblage complet de produits finis           | 100         |
| THOMAS & BETTS                   | <a href="http://www.tnb.ca">www.tnb.ca</a>                               | Électrique et électronique                     | 107         |
| UNIFIX                           | <a href="http://www.unifixinc.com">www.unifixinc.com</a>                 | Panneaux de béton léger                        | 40          |
| <b>11 entreprises</b>            |  |  | <b>3871</b> |

# POUR VOUS AIDER



➤ VOUS FACILITE L'ACCÈS AUX  
SERVICES MUNICIPAUX ET LA  
RÉALISATION DE PROJETS

➤ VOUS FACILITE L'ACCÈS AUX  
PROGRAMMES ET FINANCEMENTS  
GOUVERNEMENTAUX

ANDRÉ BENOIT  
88, boulevard de Bromont  
Bromont (Québec) J2L 1A1  
Canada  
Tel.: 450-534-2021  
Fax: 450-534-1025  
[andre.benoit@bromont.com](mailto:andre.benoit@bromont.com)  
[www.bromont.com](http://www.bromont.com)

LOUISE LAROSE LAPOINTE  
142, rue Dufferin, Bureau 200  
Granby (Québec) J2G 4X1  
Canada  
Tel.: 450-777-1141  
Fax: 450-777-1657  
[l.lapointe@cld.haute-yamaska.com](mailto:l.lapointe@cld.haute-yamaska.com)  
[www.haute-yamaska.com](http://www.haute-yamaska.com)

# BIENVENUE À BROMONT!

