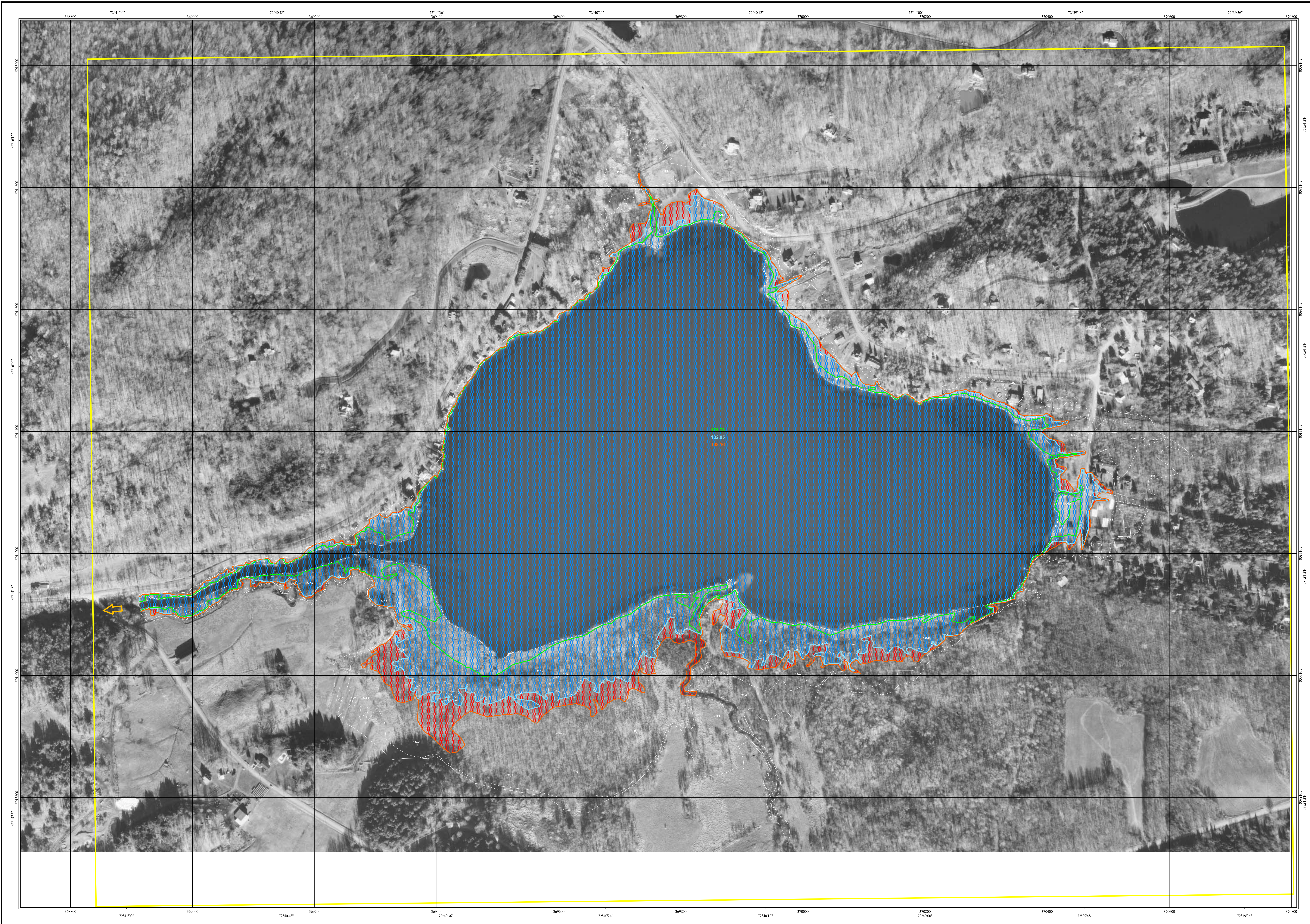
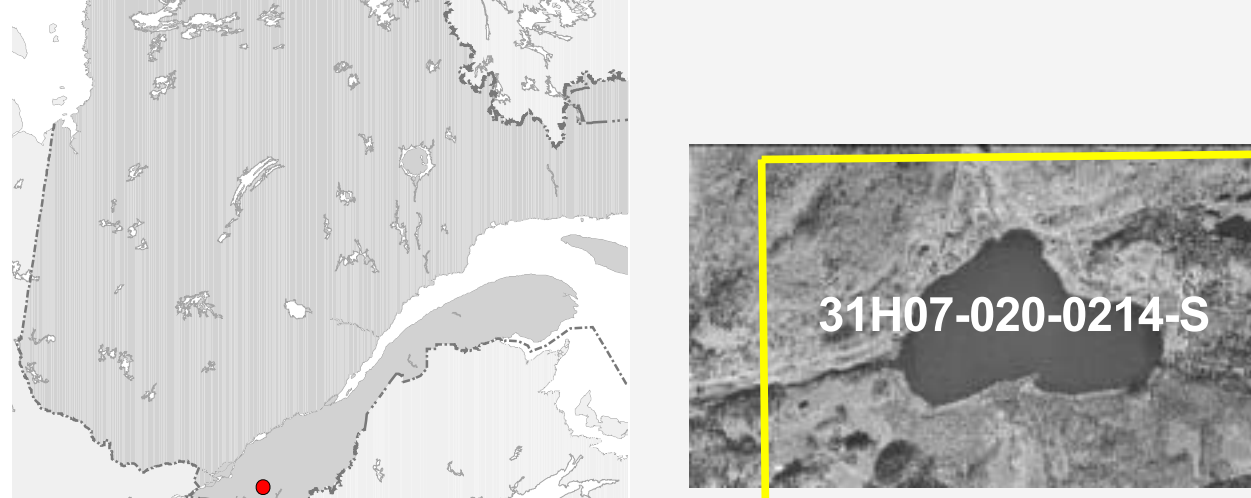


# Lac Bromont (Bromont)

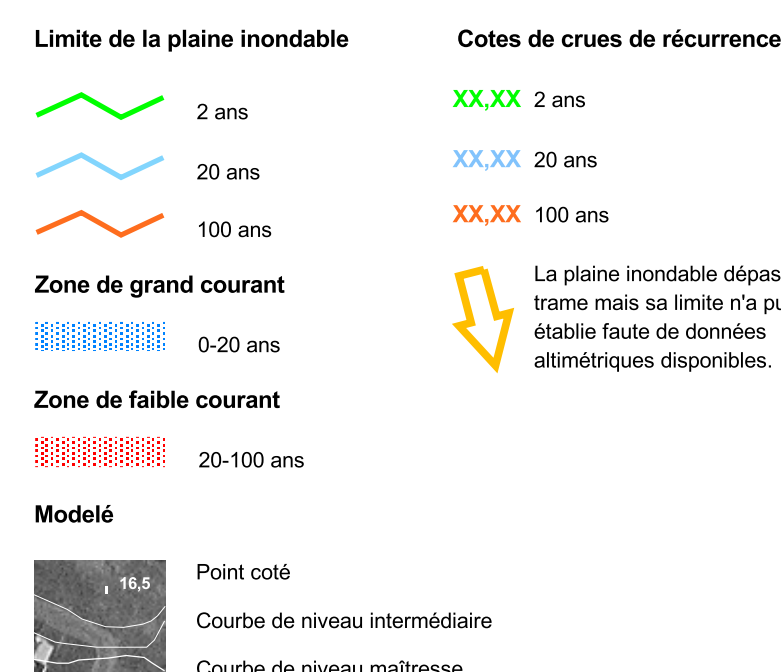


**Programme de détermination des cotes de crues de récurrence de 20 ans et de 100 ans (PDCC).  
Représentation de la plaine inondable**



Lac Bromont

(Bromont)



La lettre «X» indique un arrondissement. Les nombres sont tirés à partir de la numérotation du découpage SORC à l'échelle de 1:2 000.

**Avis à l'utilisateur**

La représentation graphique de la plaine inondable correspond à des crues de récurrence de 2 ans, de 20 ans et de 100 ans. Elle est tracée à partir des cotes de crues de récurrence tirées du rapport technique Lac Bromont, Municipalité de Bromont, numéro PDCC 16-02, juin 2002.

Les cotes de crues de récurrence de 20 ans et de 100 ans déterminées au rapport technique sont associées à des probabilités théoriques d'occurrence. Par exemple, une cote de crue de récurrence de 20 ans indique une probabilité de 1 sur 20, soit 5 %, que le niveau d'eau atteigne cette cote chaque année.

**Orthophotographie**

L'orthophotographie présente sur ce document est réalisée à partir d'une photographie aérienne à l'échelle de 1:8 000 et du modèle numérique d'altitude issu de relevés topographiques par laser.

**Relevé topographique**

Le modèle numérique d'altitude utilisé pour tracer les courbes de niveau, déterminer les cotes et tracer les limites de crues de récurrence de 2 ans, de 20 ans et de 100 ans utilise des relevés topographiques effectués par laser aéroporté.

**Métadonnées**

Surface de référence géodésique: Ellipsoïde GRS 80  
 Système de référence géodésique: NAD 83 compatible avec le système mondial WGS 84  
 Projection cartographique: Mercator transverse modifiée (MTM), zone de 3°, Système de coordonnées planes du Québec (SCQ3), feuille 8  
 Origine des altitudes: COVD 28 (Niveau moyen des mers)  
 Équidistance des courbes de niveau: 0,5 mètres  
 Coordonnées d'origine: X : 304 800 mètres; Y : 0 mètre  
 Facteur d'échelle: 0,9999

**Sources**

Données	Organisme	Année
Orthophotographies	Ville de Bromont	novembre 2005
Relevés topographiques par laser	Ville de Bromont	novembre 2005
Cotes de crues	Centre d'expertise hydrique du Québec	---

**Crédits**

Réalisation : Centre d'expertise hydrique du Québec  
 Ministère du Développement durable, de l'Environnement et des Parcs  
 Direction de la cartographie topographique  
 Direction générale de l'information géographique  
 Ministère des Ressources naturelles et de la Faune

Diffusion : Photocartographie québécoise et Ville de Bromont  
 © Gouvernement du Québec  
 Dépôt légal - Bibliothèque nationale du Québec, 2<sup>e</sup> trimestre 2006

