



*La nouvelle identité de Teknika HBA*

# **REMPLACEMENT DE CONDUITES D'EAU POTABLE Ville de Bromont**

*Kevin Hickey, ing., 4 octobre 2011*

*Marcel L'Homme, directeur des travaux publics de la Ville de  
Bromont 450-534-3420 marcel.lhomme@bromont.com*

# -- Plan de la présentation

- Plan de localisation
- Description sommaire des travaux
- Réfection arrière
- Échéancier des travaux et horaire de travail
- Circulation
- Sécurité
- Plans du projet
- Période de questions



# Plan de localisation

REEMPLACEMENT DES CONDUITES D'EAU POTABLE DES RUES DORCHESTER, CHATEAUGUAY, LAVAL, DE MERCIER ET MONTCALM.



## LISTE DES PLANS (pour consultation en ligne)

### INFRASTRUCTURES (C)

#### RUE DORCHESTER

|           |   |
|-----------|---|
| PLAN C-01 | PLAN DE L'EXISTANT ET ALIMENTATION TEMPORAIRE CH2 0+000 @ 0+200 |
| PLAN C-02 | PLAN DE L'EXISTANT ET ALIMENTATION TEMPORAIRE CH2 0+200 @ 0+440 |
| PLAN C-03 | PLAN DE L'EXISTANT ET ALIMENTATION TEMPORAIRE CH2 0+440 @ 0+680 |
| PLAN C-04 | TRAVAUX PROPOSÉS CH2 0+000 @ 0+200                              |
| PLAN C-05 | TRAVAUX PROPOSÉS CH2 0+200 @ 0+440                              |
| PLAN C-06 | TRAVAUX PROPOSÉS CH2 0+440 @ 0+680                              |

#### RUE CHATEAUGUAY

|           |   |
|-----------|---|
| PLAN C-01 | PLAN DE L'EXISTANT ET ALIMENTATION TEMPORAIRE CH2 0+000 @ 0+200 |
| PLAN C-02 | PLAN DE L'EXISTANT ET ALIMENTATION TEMPORAIRE CH2 0+200 @ 0+500 |
| PLAN C-03 | TRAVAUX PROPOSÉS - CÔTÉ DROIT CH2 0+000 @ 0+300                 |
| PLAN C-04 | TRAVAUX PROPOSÉS - CÔTÉ DROIT CH2 0+200 @ 0+300                 |
| PLAN C-05 | TRAVAUX PROPOSÉS - CÔTÉ GAUCHE CH2 0+000 @ 0+200                |
| PLAN C-06 | TRAVAUX PROPOSÉS - CÔTÉ GAUCHE CH2 0+200 @ 0+500                |

#### RUE LAVAL

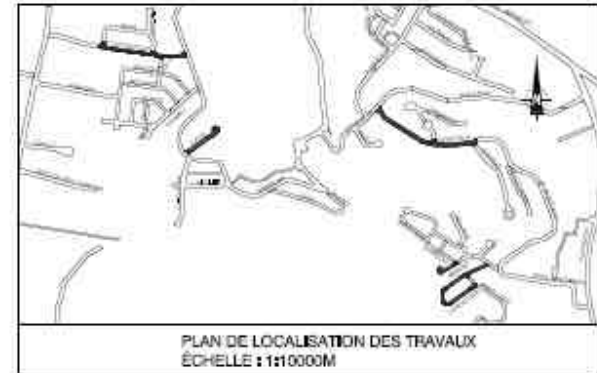
|           |   |
|-----------|---|
| PLAN C-01 | PLAN DE L'EXISTANT ET ALIMENTATION TEMPORAIRE CH2 0+000 @ 0+225 |
| PLAN C-02 | TRAVAUX PROPOSÉS CH2 0+000 @ 0+225                              |

#### RUE DE MERCIER

|           |   |
|-----------|---|
| PLAN C-01 | PLAN DE L'EXISTANT ET ALIMENTATION TEMPORAIRE CH2 0+000 @ 0+110 |
| PLAN C-02 | TRAVAUX PROPOSÉS CH2 0+000 @ 0+110                              |

#### RUE MONTCALM

|           |   |
|-----------|---|
| PLAN C-01 | PLAN DE L'EXISTANT ET ALIMENTATION TEMPORAIRE CH2 0+000 @ 0+300 |
| PLAN C-02 | PLAN DE L'EXISTANT ET ALIMENTATION TEMPORAIRE CH2 0+300 @ 0+610 |
| PLAN C-03 | TRAVAUX PROPOSÉS CH2 0+000 @ 0+300                              |
| PLAN C-04 | TRAVAUX PROPOSÉS CH2 0+300 @ 0+610                              |



### Les Services exp Inc.

1 : +1,450,378,3322 | T : +1,450,578,6281  
30, rue Dufferin  
Granby, QC J2G 4W6  
CANADA

[www.exp.com](http://www.exp.com)



Le nouveau logo de Trinité NRA Inc.

- BÂTIMENT • DÉVELOPPEMENT DURABLE • ÉNERGIE •
- INDUSTRIEL • INFRASTRUCTURES •
- SOLS, MATÉRIEAUX ET ENVIRONNEMENT •

# Description sommaire des travaux

Reconstruction de l'aqueduc :

- Assurer un débit adéquat du secteur;
- Assurer un débit incendie suffisant aux résidants touchés par les travaux;
- Remplacer les branchements de service jusqu'aux limites des propriétés.

Réhabilitation partielle de l'égout domestique.

Réfection du drainage de surface.

# Description sommaire des travaux (suite)

Reprofilage de tous les fossés afin d'assurer un écoulement approprié des eaux.

Remplacement de tous les ponceaux d'entrée charretière et des conduites d'égout pluvial.

5 pfection FRP SQte de la FKDXWpe •  
incluant la relocalisation, au  
besoin, de  
la plateforme de la rue.

# -- Réfection arrière

? L'entrepreneur remettra le terrain dans les mêmes conditions qu'avant les travaux.

? L'entrepreneur procédera au préalable à l'enregistrement d'une vidéo des aménagements.

- les surfaces gazonnées entretenues : engazonnement en plaques (tourbes)
- les surfaces en friche : de la semence
- les entrées charretières : ce qui était présent
- les fossés : engazonnement en plaques (tourbes), pente < 5 %
- empierrement et matelas anti-érosion, pente entre 5 et 10 %
- présence de bordure, pente > 10 %

# Échéancier des travaux et horaire de travail



- Travaux d'excavation, de pose de conduites et de construction de la chaussée  
(du 11 octobre au 9 décembre 2011).
- Certains travaux de surface pourraient être reportés au printemps 2012 ainsi que la G+X<sup>1</sup>ème couche de pavage.
- Ouverture du chantier : 6 h 30
- ' pbut des travaux d'excavation : 7 heures
- Fin des travaux d'excavation : 17 h 30
- Fermeture du chantier : 18 heures

# -- Circulation

- Circulation locale seulement.
- Non accès en Yphicule sur une longueur maximale de 50 mètres.
- Les résidants devront se stationner aux extrémités du secteur (tranchée) ouvert.
- L'entrepreneur fera tout ce qui est nécessaire pour redonner le plus rapidement possible accès aux résidants.
- Coopération : on demande la coopération des citoyens au niveau du stationnement.

# -- Sécurité

- Excavation clôturée hors des horaires de travail.
- Ne pas laisser les enfants jouer avec les équipements et les P.D. v. riaux.
- Ne pas se stationner j proximité des travaux.



# Plans du projet

- Rue Mercier



# -- Plans du projet

- Rue Montcalm



# Plans du projet

- Rue Châteauguay



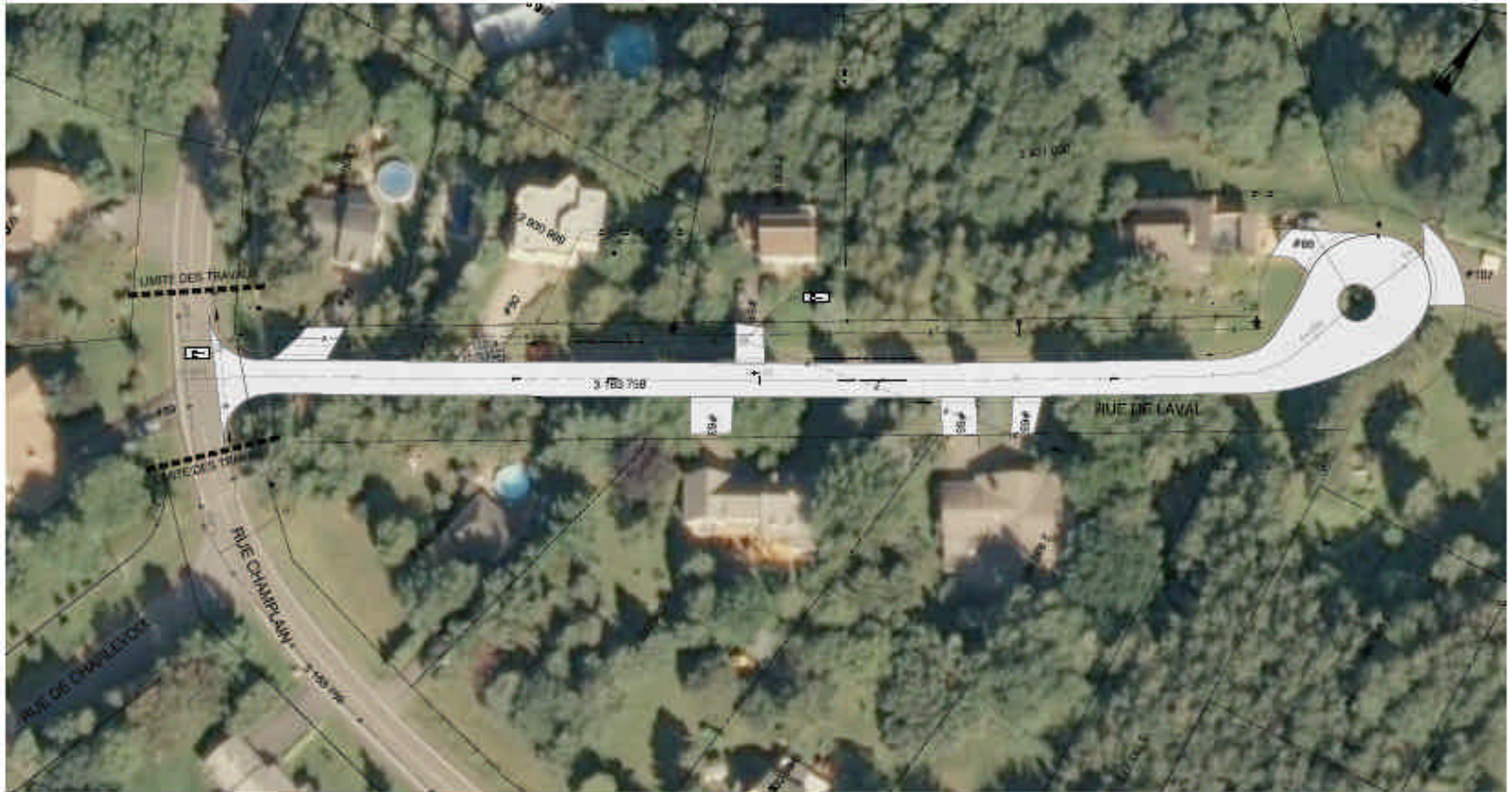
# -- Plans du projet

- Rue Dorchester



# Plans du projet

- Rue de Laval



# -- Période de questions

